

2024年度

かなざわ創業応援塾

かなざわ創業応援塾は、起業志望者を支援する3日間の実践的講座です。

失敗しない創業の仕組み、AIを活用したアイデア発想、収益性あるビジネスモデル構築を段階的に学び、参加者が自身の経験を基に実現可能な事業計画を立てることを目標に開催いたします。

日時

2024年

11/11(月)、25(月)、12/9(月)の3日間

18:00~20:00

会場

金沢商工会議所会館

(金沢市尾山町9-13)

定員

40名

※先着順

※地下に有料駐車場がございます。(台数に限りあり)

日程	講座内容(予定・変更になる場合があります)	主な内容	講師(予定)
第1回 11/11(月)	失敗しない創業の仕組みと ビジネスモデルとは?	<ul style="list-style-type: none"> 誰でも「創業の時代」が始まる 起業は「失敗しない」が「成功」の条件 ローカルで創業を成功させる 1/10,000マーケティングとは 	大木ヒロシ
第2回 11/25(月)	AIを活用してアイデアを 広げよう! ~アイデア発想術~	<ul style="list-style-type: none"> 創業までの3Step 起業アイデアの発想法と実践方法 AIを組み合わせてアイデア発想力を高めよう 	露 英一
第3回 12/9(月)	起業アイデアを儲かる 仕組みに変える! ~ビジネスモデル化~	<ul style="list-style-type: none"> ビジネスモデルの解説と記入のポイント 起業アイデアをブラッシュアップしてビジネスモデルへ反映させよう! 創業計画書とビジネスモデルの関連性 	露 英一

講師プロフィール

申込方法

おおき

大木 ヒロシ 氏 ジャイロ総合コンサルティング株式会社 会長



ジャーナリスト(タブロイド紙記者)を経て実業に至る。フランチャイズチェーンを含め複数の企業体を立ち上げた経験を持ち、営業・販売業務を中心とした経営実務経験を元に、セミナーおよびコンサルティングを業務とするジャイロ総合コンサルティング(株)を立ち上げる。現在は、大手企業から中小企業・商店までの多くのコンサルティングにおける成功事例を持つ。また、年間の講演回数は200回を越えた超人気講師でもあり、感動と共鳴を生む講演スタイルには定評がある。

つゆ ひでかず

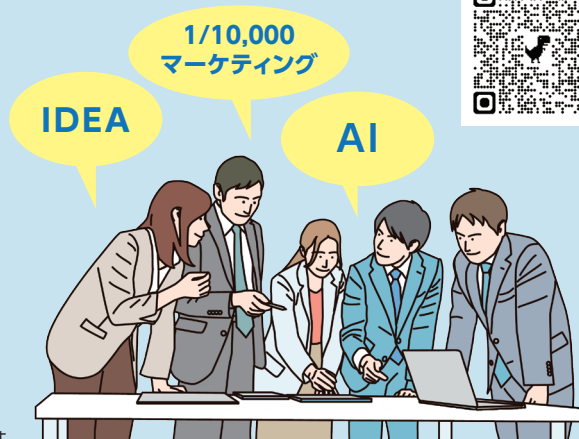
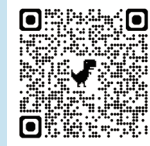
露 英一 氏 ジャイロ総合コンサルティング株式会社 コンサルタント



法政大学卒業後、飲食店・運送関連・放送関連等様々な職種を経験。都内大手の酒類小売関係の営業・管理職として部下のマネジメントや育成を手掛ける。また、現場指導では各業界における営業戦略の見直しや営業交渉術のスキル向上を手掛け、実践的かつ具体的な現場での指導力を発揮する。また、自社の利益確保のための値上げ交渉も多数経験。100社以上の飲食関連企業への交渉経験もある。

下記申込フォームURLもしくは二次元コードからお申し込みください

<https://forms.gle/kmBLonXxu8eNpVnF6>



※ご記入いただいた情報は、当所からの各種連絡や情報提供、フォローアップのために限り使用することがあります。